

ARCLANDS

アークランズ株式会社

東証プライム [証券コード:9842] 2026年1月6日

2025年度 第3四半期

決算説明資料

連結売上高は183億円の増収、経常利益は43億円の減益

売上高

連結売上高2,561億円

前期比:107.7%

住関連

- 大型ホームセンター2店舗の新規出店に加えて、食品スーパーのロピア(FC)を2店舗出店
- 前期のフレッシュハウス子会社化、今年6月のペッツファーストHD子会社化が寄与

外食事業

- 主力のかつや・からやまの既存店が好調に推移したほか、店舗数は9店舗純増
- 200円引きキャンペーンを始め、フェアメニュー、キャンペーンが奏功

経常利益

連結経常利益114億円

前期比:72.6%

住関連

- 主にペッツファースト子会社化の影響により、売上総利益率は前期+1.3%上昇
- 一方、新規出店コスト等の販管費増加や、前年の投資有価証券売却益の反動により、経常利益は33.6%減益

外食事業

- 米価格高騰に伴う売上原価上昇により、売上総利益率は前期2.6%低下
- 人件費単価・水道光熱費・物流コスト等の販管費増加により、経常利益は11.6%減益

※住関連には事業セグメントにおける、小売事業、卸売事業、不動産事業を含みます

連結損益計算書

(単位:百万円・%)

	2025年度 第3四半期			
	連結実績	売上比	対前期	
			差額	前期比
売上高	256,166	100.0	18,353	107.7
売上総利益	97,541	38.1 (前期+0.7)	8,604	109.7
営業収入	12,030	4.7	898	108.1
営業総利益	109,571	42.8	9,502	109.5
販売費及び 一般管理費	97,974	38.2	10,607	112.1
営業利益	11,597	4.5	-1,105	91.3
経常利益	11,403	4.5	-4,310	72.6
親会社株主に帰属する 四半期純利益	7,071	2.8	-2,672	72.6

損益計算書 住関連 及び 外食

(単位:百万円・%)

	2025年度 第3四半期					
	アー克兰ズ※(住関連:連結-外食)			アーランドSHD(外食)		
	実績	売上比	前期比	実績	売上比	前期比
売上高	211,365	100.0	107.3	44,800	100.0	111.0
売上総利益	76,549	36.2 (前期+1.3)	111.3	20,992	46.9 (前期-2.6)	104.2
営業収入	12,030	5.7	108.1	-	-	-
営業総利益	88,579	41.9	110.8	20,992	46.9	104.2
販売費及び 一般管理費	80,727	38.2	113.0	17,247	38.5	108.5
営業利益	7,852	3.7	92.9	3,744	8.4	88.1
経常利益	7,500	3.5	66.4	3,902	8.7	88.4
親会社株主に帰属する 四半期純利益	4,604	2.2	66.1	2,466	5.5	88.8

※アー克兰ズ(住関連)には事業セグメントにおける、小売事業、卸売事業、不動産事業を含みます

セグメント別 営業収益(売上高+営業収入)及び営業利益

(単位:百万円・%)

	2024年度 第3四半期累計		2025年度 第3四半期累計		前期比	
	営業収益	営業利益	営業収益	営業利益	営業収益	営業利益
小売事業	193,703	5,025	208,562	4,446	107.7	88.5
卸売事業	3,429	496	3,042	388	88.7	78.3
外食事業	40,754	4,339	44,815	3,917	110.0	90.3
不動産事業	10,301	2,572	10,937	2,656	106.2	103.3
その他※1	756	50	839	82	111.0	163.3
連結	248,945	12,702	268,196	11,597	107.7	91.3

※1 その他:フィットネス事業

※2 連結消去については記載を省略

小売事業 品目別売上高



(単位:百万円・%)

	2025年度 第3四半期								
	連結			ムサシ等※1			ビバホーム等※1		
	売上高	前期比	構成比	売上高	前期比	構成比	売上高	前期比	構成比
ホームセンター部門計	197,913	106.3	100.0	46,348	103.4	100.0	127,594	98.8	100.0
建築関連資材・用品 及びDIY関連	63,573	99.1	32.1	15,456	104.0	33.4	48,116	97.6	37.7
リフォームサービス	16,221	133.6	8.2	-	-	-	-	-	-
家庭用品	54,765	100.3	27.7	13,184	103.2	28.5	41,581	99.4	32.6
カー・レジャー用品	19,334	103.7	9.8	6,115	105.8	13.2	13,218	102.8	10.4
園芸用品	17,782	98.8	9.0	6,222	101.0	13.4	11,560	97.6	9.0
ペット	25,620	142.2	12.9	5,255	102.5	11.3	12,616	97.9	9.9
その他※2	615	105.9	0.3	114	101.1	0.2	501	107.0	0.4
その他小売部門※3	9,740	141.0		8,114	151.9		1,242	104.5	

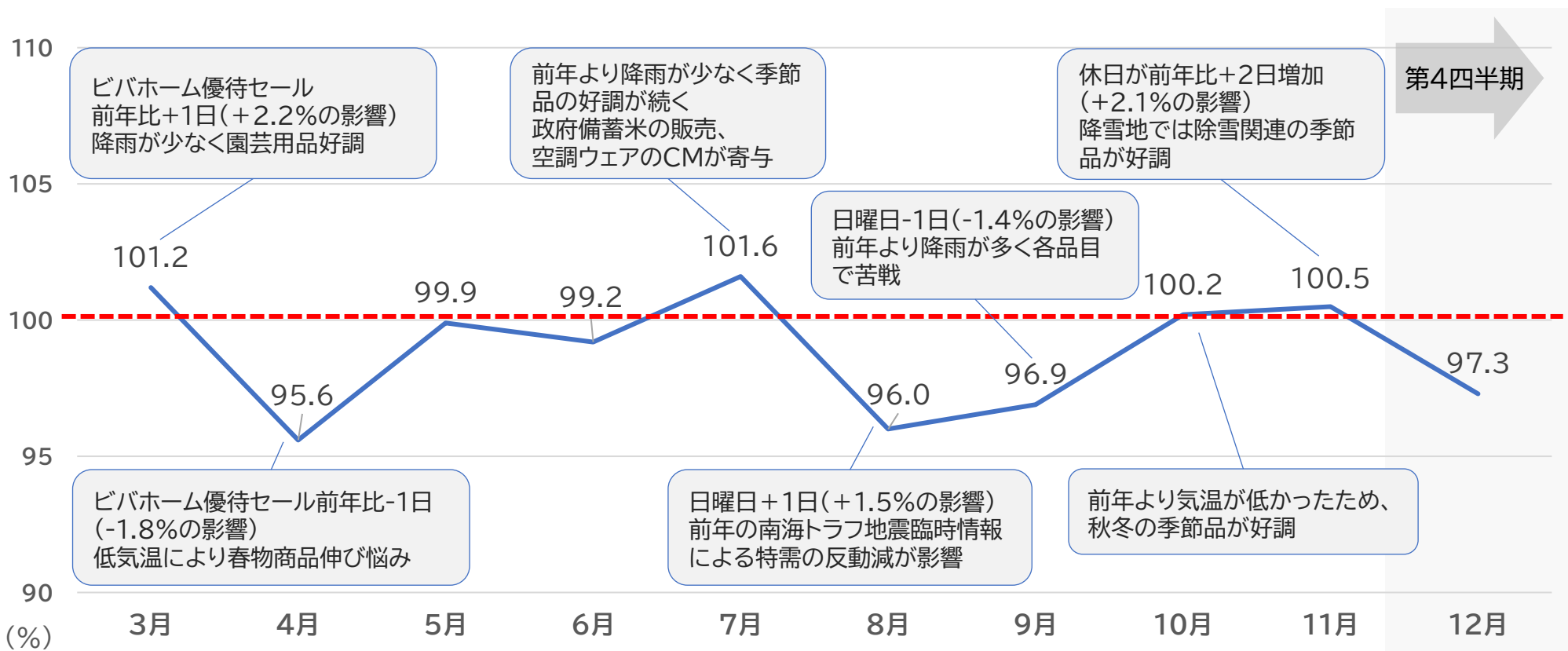
※1 ムサシ等:旧アークランドサカモト(株)の店舗等合計、ビバホーム等:旧(株)ビバホームの店舗等合計

※2 その他:ドトール(FC)、FCロイヤリティ等

※3 その他小売部門:食品事業(スーパーマーケット)、アート&クラフト専門店、インターネット事業、海外店舗

9月は降雨影響受けるものの、10月、11月は季節品の好調により持ち直し

■ 既存店 売上高前年同月比推移 第3四半期累計 売上高:99.1% 客数:95.9% 客単価103.3%



※ ホームセンターのほか、アークオアシス、NICO PET、ムサシプロ、ビバホームプロ、食品事業(スーパーマーケット)等の専門店も含む実績

【住関連】小売事業店舗数

	2024年度 末	増減	2025年度 第3四半期末
ホームセンター	139	+3	142
ムサシ	39	+2	41
ビバホーム	100	+1	101
プロショップ	5	+1	6
ペット※	16	+89	105
リフォーム	78	+2	80
他	27	+3	30
合計	265	+98	363

※ペット: ペッツファーストの子会社化により86店舗増加

小売事業
店舗数

363 店舗

海外

2店舗

北海道

12店舗

甲信越

37店舗

北陸

15店舗

東北

24店舗

中国

7店舗

九州

20店舗

関東

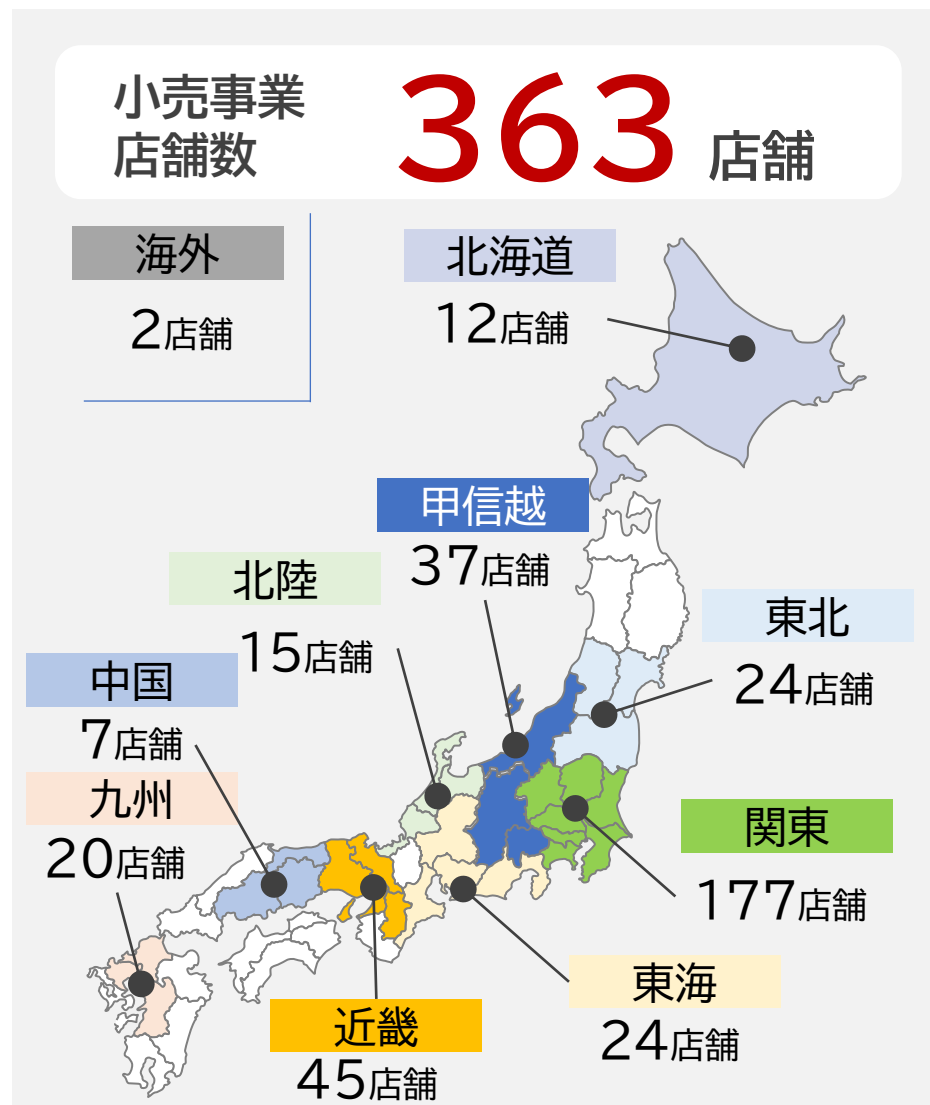
177店舗

近畿

45店舗

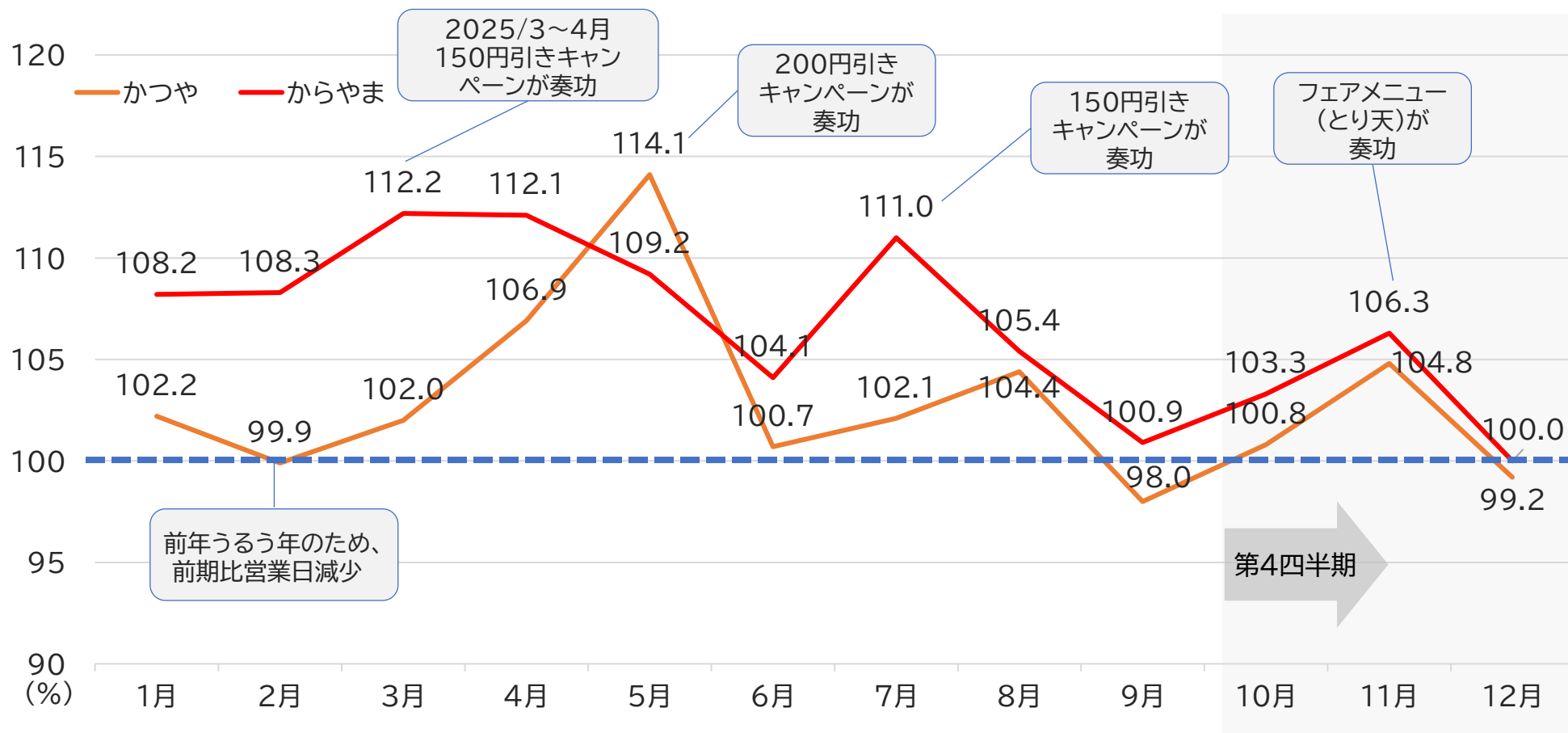
東海

24店舗



フェア・キャンペーン効果で客数堅調、単価上昇で増収基調を維持

■ 既存店 売上高前年同月比推移 **かつや第3四半期累計売上高:103.3% 客数:99.1% 客単価:104.3%**



外食事業店舗数

単位:店

		2024年度末 (24年12月末)	出店	閉店	増減	2025年度 第3四半期末 (25年9月末)
かつや	国内	491	11	0	+11	502
	海外	71	4	6	-2	69
かつや 計		562	15	6	+9	571
からやま	国内	121	4	1	+3	124
	海外	11	1	1	±0	11
縁	国内	34	1	3	-2	32
からやま・縁 計		166	6	5	+1	167
その他 計		61	3	4	-1	60
全店 合計		789	24	15	+9	798

連結貸借対照表

単位:百万円	2024年度末	2025年度 第3四半期	増減
流動資産	87,237	99,743	12,505
現金及び預金	18,053	19,351	1,298
受取手形及び売掛金	10,912	15,375	4,463
商品及び製品	52,741	58,172	5,431
固定資産	247,407	247,887	479
有形固定資産	185,189	178,106	-7,083
無形固定資産	30,821	35,471	4,650
投資その他の資産	31,396	34,309	2,912
資産合計	334,645	347,630	12,984
流動負債	120,491	125,013	4,522
買掛金及び電子記録債務	42,504	49,628	7,123
短期借入金	28,800	38,444	9,644
1年内返済長期借入金	26,004	9,996	-16,008
固定負債	92,686	95,398	2,711
長期借入金	42,014	47,027	5,013
リース債務	22,980	22,526	-454
負債合計	213,178	220,411	7,233
純資産合計	121,467	127,218	5,751
負債純資産合計	334,645	347,630	12,984

パッツファーストHD連結の影響
 総資産 + 約110億円
 負債 + 約102億円
 純資産 + 約 8億円

有形固定資産の減少
 土地の減少17,724(百万円)
 主に既存店の底地売却による

無形固定資産の増加
 のれんの増加4,605(百万円)
 主にパッツファーストHDの買収による

有利子負債の増減

	2025年度 第3四半期	増減
借入	95,467	-1,350
リース・社債	24,318	-470
有利子負債合計	119,786	-1,820

自己資本比率36.4%(前期末+0.3%)

通期連結業績予想の修正について

■ 2026年2月期連結業績予想の修正(2025年3月1日～2026年2月28日)

単位:百万円	前回発表 予想	今回修正 予想	増減額		前回発表 予想比	(参考) 前期実績
			住関連	外食事業		
売上高	335,000	342,500	281,500	61,000	102.2	315,727
営業利益	19,300	14,500	9,100	5,400	75.1	16,231
経常利益	19,000	14,000	8,500	5,500	73.7	19,169
親会社株主に帰属 する当期純利益	11,600	8,000	4,900	3,100	69.0	10,126

■ 修正の理由

売上高	住関連	<ul style="list-style-type: none"> ● ペッツファーストHDの連結取り込みが前倒し ● 食品スーパーのロピア(FC)の新規出店に伴い、売上高は期初予想以上に好調
	外食事業	<ul style="list-style-type: none"> ● 新規出店に加え、200円引きキャンペーンの実施等により、売上高好調
利益面	住関連	<ul style="list-style-type: none"> ● ホームセンター2店舗の新規出店コストのほか、人件費、水道光熱費、賃料等の各種コスト上昇を吸収できず
	外食事業	<ul style="list-style-type: none"> ● 米価の上昇により原価率が想定を上回る

「住関連」のトピックス

Super
VIVAHOME
ホームセンター・スーパービバホーム

スーパーセンタームサシ
MUSASHI

スーパーセンタームサシ
MUSASHI

ARCLANDS

中期経営計画進捗

取組施策	中期経営計画			2025 1Q~3Q取組事項
	FY2025	FY2026	FY2027	
ベスト1品戦略	基本品揃えの統一			<ul style="list-style-type: none"> ・ビバ・ムサシの標準品揃えの確定を完了 ・標準棚割を一部店舗に導入開始
		新規カテゴリーの追加		<ul style="list-style-type: none"> ・注力専門事業への人員再配分および本部の業務見直しに着手
ローコストの仕組構築	業務見直しによる人件費率の抑制			<ul style="list-style-type: none"> ・倉庫内業務委託料の見直し実施 ・海外拠点活用によるPBの混載輸送を拡大
		物流コストの改善		
専門店の深耕と新たな専門店事業開発		ペット・リフォーム・プロ専門店の拡大		<ul style="list-style-type: none"> ・パッツファーストの完全子会社化 ・ニコペット、アークホーム、ロピア(FC)の出店 ・プロショップ新ブランド アークマスターの立ち上げ
ロイヤルカスタマーの拡大 ①販売チャネルと商品力強化 ②デジタル活用による新しい顧客体験		PB 統一ブランドの価値向上		<ul style="list-style-type: none"> ・WIZ' Aブランドの拡大 3QPB売上構成比は前期+0.5%
		オンライン購買体験向上		<ul style="list-style-type: none"> ・ECセンターの拡大を完了
		1to1販促の強化		<ul style="list-style-type: none"> ・共通会員プログラム「ACPO(アクポ)」の運用開始を公表
			新会員制度	
新規出店	大型HC2店舗	既存売場の専門店化		<ul style="list-style-type: none"> ・スーパービバホーム茨木目垣店、ホームセンタームサシ須坂店をオープン
アークハピネスプロジェクトの推進		積極的な人員採用の継続と人事・教育制度改革		<ul style="list-style-type: none"> ・社内教育プログラムの強化

今期は大型ホームセンター2店舗、ロピア2店舗を出店

時期	店舗名	業態	併設店舗 (直営)	エリア	売場面積
1 Q	ホームセンタームサシ新発田店	ホームセンター	—	新潟県 新発田市	1,600坪
	アークホーム福岡東店	リフォーム	フレッシュハウス	福岡県 糟屋郡	108坪
	アークマスター流山店	プロショップ	—	千葉県 流山市	1,620坪
	スーパービバホーム茨木目垣店	ホームセンター	ニコペット アークホーム	大阪府 茨木市	4,980坪
	ロピアムサシ新潟店(FC)	食品スーパー	—	新潟県 新潟市	1,190坪
2 Q	ニコペット東大阪店	ペット	—	大阪府 東大阪市	415坪
	ホームセンタームサシ須坂店	ホームセンター	ニコペット アークホーム	長野県 須坂市	4,680坪
3 Q	ロピアマルダイ新潟店(FC)	食品スーパー	—	新潟県 新潟市	592坪



5月オープン
スーパービバホーム
茨木目垣店



8月オープン
ホームセンタームサシ
須坂店



5月オープン
ロピアムサシ新潟店



9月オープン
ロピアマルダイ新潟店

専門店併設によるホームセンターの集客力および収益性の向上

ペット事業：ニコペット・パッツファースト

■ ニコペット出店



新規出店2店舗、既存ペット売場1店舗をニコペットへ転換
プレミアムフードを中心とした高付加価値商品を展開

■ パッツファースト出店



HCの既存ペット販売区画をパッツファースト運営に転換
徹底した健康管理体制とアフターサポートを提供

▶ 今期、パッツファースト7店舗を併設

食品事業：ロピア

■ フランチャイズ運営出店



当社運営ロピア1号店となるロピアマサシ新潟店をオープン
スーパーセンタームサシ新潟店(新潟市)内に出店

■ テナント出店

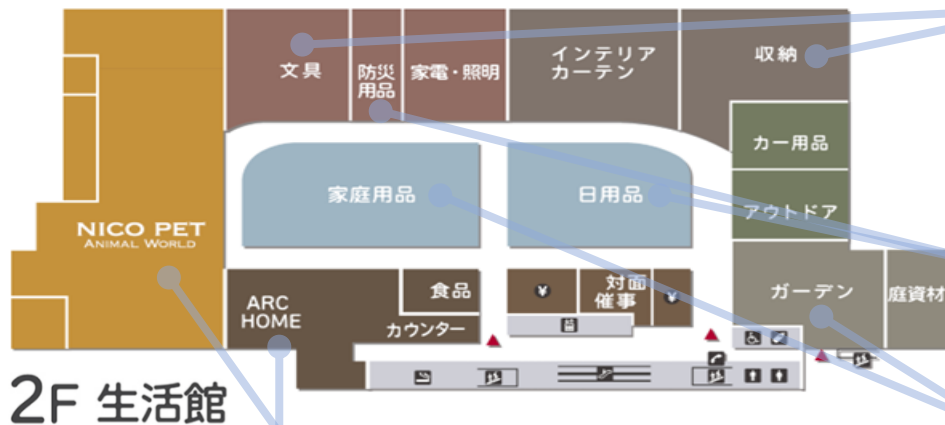
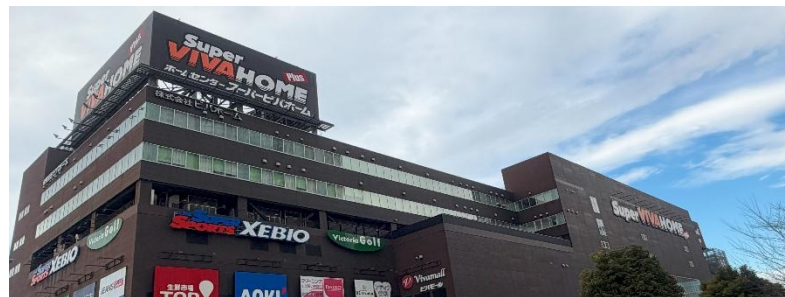


今期ホームセンター
3店舗にテナント出店

- ・スーパービバホーム吹田千里丘店(大阪府)内
- ・スーパービバホーム清田羊ヶ丘通店(北海道)内
- ・アークスクエア茨木目垣(大阪府)内

▶ 2025年11月時点で計10店舗にロピアを併設

アークランズの新しい発想や企画を打ち出す最新型実験店舗へ改装



スペックの羅列ではなく暮らしのスケッチ



文具からソファーまで、
色々な商品を実際に触って
試して体感する事ができる
売場

地域の特性やニーズに合わせた提案



子育て世代の日用品、いざ
という時に備えた防災品
などニーズに合わせた商
品をまとめて提案

グループ企業連携によるシナジーの創出



ニコペットとパッツファースト、アークホームとフレッシュハウスの連携店舗施策

より専門性の高い商品ラインナップ



燕三条産の包丁や金物、
珍しい観賞植物など専門
的な商品を数多く品揃え

毎日をもっと快適にする、暮らしを助けるアイテム

ブラシ付きスポンジ



- 排水溝やおろし金など、洗にくい部分も対応
- 毛足5mmのブラシがしっかり届き、汚れを落とす

フック付き電源タップ



- マグネット、フック付きで、好きな場所に設置ができる
- 落雷による過電圧から家電を守る雷ガード付き

マジッククロス

- 水拭きだけで油汚れをしっかりと絡み取る
- 使用後は水洗いで汚れを落とせるため、繰り返し使用できる



チェスト上ハンガーラック

- チェストの上にジャケットも掛けられる十分な高さ設計
- サイドネットや吊り下げバスケットを取り付け、収納を自由に拡張できる

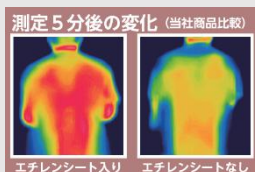


寒い日もほっとする、冬の暮らしを優しく支えるアイテム

断熱シート入あったかラグ



- 厚み約8mmのふんわりとしたクッションで、快適な寝心地を実現
- 断熱シートで冷気を遮断



らく寝防消臭フランネル



- なめらかな肌ざわりに仕上げた生地で触れたときにひんやりしにくい
- 消臭機能を備え、ニオイが気になりやすく、ダニ退治機能も搭載

USB給電式ウォームマット



- USB給電(モバイルバッテリー対応)で屋内、屋外を問わず、使用できる
- 3段階の温度調節が可能
- 軽量&コンパクトで持ち運びラクラク



収納サイズ
12×18cmでコンパクト
に持ち運びができる

店舗とオンラインショップで会員IDと特典を共通化する 会員プログラム『ACPO(アクポ)』を2026年4月に開始

ACPO登録チャンネル

会員アプリ
(ビバムサシアプリ)

ACPOカード
(クレジット機能 なし・あり)

ACPO会員サイト
(Webから登録)



ポイントおよび会員限定特典をチャンネル横断で利用可能とするシームレスな購買体験

新オンラインショップ

共通ポイント化

会員ランク制度を導入

1to1販促

2つのオンラインサイトを統合

どこでも
使える&貯まる
共通ポイント



店舗・オンライン共通の
ポイントの付与・利用が可能



年間の購入金額に応じた
会員ランク制度を導入



お客様の嗜好に合う情報を
分析し、1to1販促を実施

VIVA MUSASHI
ビバ・ムサシオンライン

「ビバホーム公式オンラインショップ」
と「アークランズオンライン」を統合

持続的成長を支える人材育成に向けて社内教育プログラムを強化

■ 階層別研修の見直し



- 入社時から各キャリアステージごとに教育体制を整備
- 各階層に求められる能力を研修で体系的に習得

店長候補者研修: 店長候補として全国の店舗から選抜されたメンバーが「店長に必要なスキル」を学ぶ

■ 経営幹部教育の実施



- 経営に欠かせない知見を体系的に学び、視野と判断力を磨く
- 健全に企業成長していくための経営力を養う

役員を含む30名が参加し、毎月1回、全6回のプログラムで「経営の論理・仕事の定石」を学ぶ

■ スペシャリストの育成(スゴ技使い)



- 専門知識(DIYアドバイザー、インテリアコーディネーター等)、スキルを有する従業員を「スゴ技使い」として認定
- 名札や名刺への表示により、接客および顧客信頼の向上を図る
- 評価される仕組みを通じて、従業員のモチベーション向上と成長への意欲を引き出す

外食事業のトピックス



ARCLANDS

感謝祭・魅力あるメニュー開発

かつやの定番

カツ丼(竹) 120gコース
通常価格 **760円** → **610円**
(税836円) (税671円)
※お弁当は658円になります。

サクサクやわらか
ローズカツ定食 120gコース
通常価格 **790円** → **640円**
(税869円) (税704円)
※お弁当は691円になります。

全力飯。
感謝祭

8/8(金)~15(金)
とってもお得な8日間!!

専門店のカツカレー

カツカレー(竹) 120gコース
通常価格 **960円** → **810円**
(税1,056円) (税891円)
※お弁当は874円になります。

さっぱりおろし
おろしカツ定食 120gコース
通常価格 **930円** → **780円**
(税1,023円) (税858円)
※お弁当は842円になります。

4品どれでも **150円引き** とってもお得!!

※割引券との併用はできません。
※デリバリーは対象外です。

お弁当 出来ます!

※お弁当にとん汁は付いておりません。

8月8日(金)~15日(金) 感謝祭を開催

全力飯。
トンテキ × チキンカツ

期間限定
豚コース 120g
※食材が無くなり次第終了となります。

**トンテキとチキンカツの
合い盛り丼 890円** (税979円)

全力飯。
赤辛カツ丼

期間限定
※食材が無くなり次第終了となります。

赤辛カツ丼 790円 (税869円)

全力飯。
カレーカツ丼

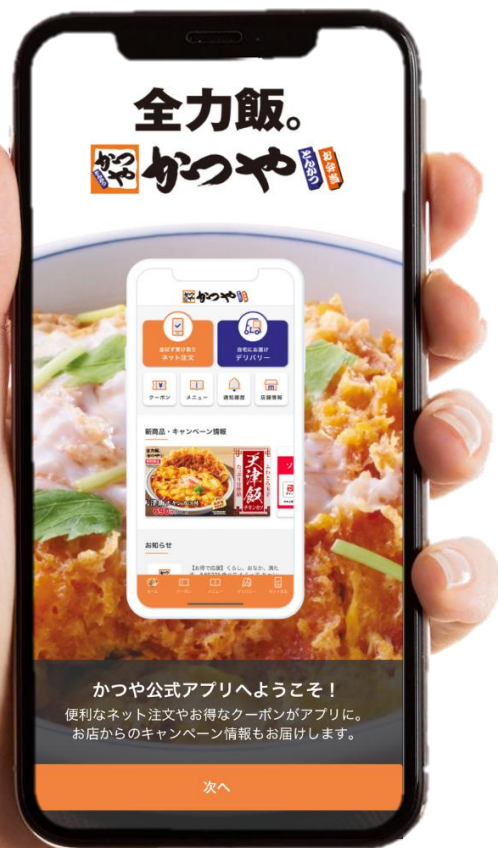
期間限定
※食材が無くなり次第終了となります。

カレーカツ丼 790円 (税869円)

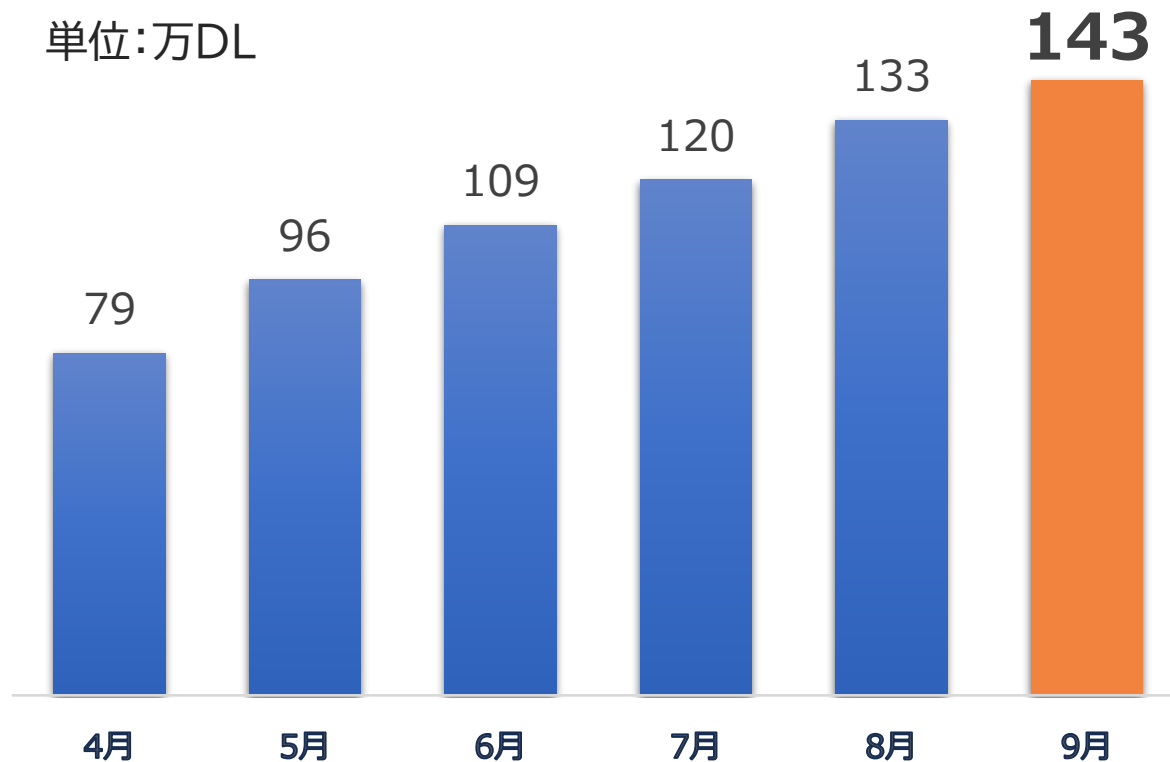
フェアメニュー3回実施

1-②.かつやブランド価値の最大化

利便性向上によるリピーターからロイヤルユーザー創造へ



単位:万DL



9月末時点 **約140万**ダウンロード

新規出店の加速・魅力あるメニュー開発



7月～9月新規出店数
4店舗

(直営3店舗/FC1店舗)

とってもお得な **7日間** 7/25~7/31

日頃の感謝をこめて **からやま感謝祭**

4品どれでも **150円引き** お弁当も

からやま定食(4個) カツともも4個 (に唐・みそ汁付) 750円 → 600円 (税込825円)	油淋鶏定食 ユージンチキ カツともも3個 (に唐・みそ汁付) 830円 → 680円 (税込913円)
チキン南蛮定食 カツともも4個 (に唐・みそ汁付) 850円 → 700円 (税込935円)	ねぎおろしからあげ定食 カツともも3個 (に唐・みそ汁付) 890円 → 740円 (税込979円)

※7/25~7/31は上記定食4品と、カツともも、唐タレからあげに限り割引券はご利用いただけません。※デリバリーは対象外です。※お弁当にみそ汁は付いておりません。

ねぎ塩豚 期間限定

黒胡椒からあげと **ねぎ塩焼き定食** 890円(税込979円)

黒胡椒からあげ2個 ねぎ塩焼き
ご飯・みそ汁付き

TAKE OUT

キャンペーン1回、フェアメニュー4回実施

3.第3の軸となる業態づくり

既存業態の新規出店とブラッシュアップ

mango tree cafe



8月29日(金)マンゴツリーカフェ
流山おおたかの森S・C店オープン



味噌焼きおにぎり
ごろごろ野菜のごちそう豚汁定食 1,050円(税込1,155円)
ごろごろ野菜のごちそう豚汁定食 890円(税込979円)

味噌変
できます
麦味噌
or
米味噌

9月10日(水)ごちとん全店で
「味噌焼きおにぎり」販売開始

4.海外展開加速

タイ かつや新店舗オープン



7月1日(火) タイ・バンコク
かつや シーコンバンケー店オープン

タイかつや(既存店) 52店舗目

台湾かつや10周年

來台10週年感謝祭!
人氣三品特價

吉豚豬排丼 (竹) -\$239-	里肌豬排定食 -\$269-	豬排咖哩 (竹) -\$289-
\$199	\$239	\$249

08/05-08/31
10週年限定招牌小燈

- 消費滿\$888免費贈乙個 (不累贈)
- 點購一份主餐即可以 \$109 加購 (每筆消費限加購乙個)

*如遇\$888滿額贈, 可再額外加購乙個。

會發光唷!

圖片僅供參考, 實際提供以門市為主, 桃園機場特殊門市不參與此活動, 10週年限定招牌小燈數量有限, 贈完為止。

台湾かつや
10周年記念感謝祭を開催

スピーディーなオーダーや会計により接客サービスを向上

かつや POS入替店舗数 **213** 店舗 / 502 店舗 (42.4%)

※2025年9月末時点

自動釣銭機



テイクアウト
オーダー機



テイクアウト
呼び出しモニター



テーブルオーダー
タブレット



くらし、満たす。こころ、満たす。

ARCLANDS

本資料は、企業情報の提供のために作成されたものであり、当社の発行する株式その他の有価証券への勧誘を構成するものではありません。

本資料に記載されております、将来の業績見通しに関する事項については、開示時点において当社が入手している情報に基づくほか、将来の予測を行うために一定の前提を用いており、様々なリスクや不確定性・不確実性を含んでおります。

従いまして、現実の業績の数値、結果等は、今後の事業運営や経済情勢の変化等の様々な要因により、開示情報に含まれる将来の見通しとは異なる可能性があることをご承知おきください。

参考資料 四半期別データ

単位:百万円・%	1Q				2Q				上期			
	実績	売上比	対前期		実績	売上比	対前期		実績	売上比	対前期	
			差額	前期比			差額	前期比			差額	前期比
売上高	81,526	100.0	1,985	102.5	89,226	100.0	9,614	112.1	170,752	100.0	11,599	107.3
売上総利益	30,775	37.7	857	102.9	34,348	38.5	4,299	114.3	65,123	38.1	5,156	108.6
営業収入	3,957	4.9	394	111.1	4,006	4.5	335	109.1	7,963	4.7	729	110.1
営業総利益	34,732	42.6	1,251	103.7	38,354	43.0	4,635	113.7	73,087	42.8	5,886	108.8
販売費及び一般管理費	30,517	37.4	1,975	106.9	33,690	37.8	5,210	118.3	64,208	37.6	7,186	112.6
営業利益	4,214	5.2	-724	85.3	4,664	5.2	-575	89.0	8,878	5.2	-1,299	87.2
経常利益	4,308	5.3	-679	86.4	4,451	5.0	-727	86.0	8,760	5.1	-1,406	86.2
親会社株主に帰属する 当期(四半期・中間)純利益	2,885	3.5	-222	92.8	2,795	3.1	-374	88.2	5,680	3.3	-597	90.5

単位:百万円・%	3Q				第3四半期累計			
	実績	売上比	対前期		実績	売上比	対前期	
			差額	前期比			差額	前期比
売上高	85,413	100.0	6,753	108.6	256,166	100.0	18,353	107.7
売上総利益	32,417	38.0	3,447	111.9	97,541	38.1	8,604	109.7
営業収入	4,066	4.8	168	104.3	12,030	4.7	898	108.1
営業総利益	36,484	42.7	3,615	111.0	109,571	42.8	9,502	109.5
販売費及び一般管理費	33,766	39.5	3,421	111.3	97,974	38.2	10,607	112.1
営業利益	2,718	3.2	194	107.7	11,597	4.5	-1,105	91.3
経常利益	2,643	3.1	-2,903	47.7	11,403	4.5	-4,310	72.6
親会社株主に帰属する 当期(四半期・中間)純利益	1,390	1.6	-2,075	40.1	7,071	2.8	-2,672	72.6

住関連 損益計算書



単位:百万円・%	1Q				2Q				上期			
	実績	売上比	対前期		実績	売上比	対前期		実績	売上比	対前期	
			差額	前期比			差額	前期比			差額	前期比
売上高	66,775	100.0	681	101.0	74,364	100.0	7,921	111.9	141,140	100.0	8,603	106.5
売上総利益	23,844	35.7	749	103.2	27,418	36.9	3,951	116.8	51,263	36.3	4,701	110.1
営業収入	3,957	5.9	394	111.1	4,006	5.4	335	109.1	7,963	5.6	729	110.1
営業総利益	27,802	41.6	1,143	104.3	31,424	42.3	4,287	115.8	59,227	42.0	5,431	110.1
販売費及び一般管理費	24,814	37.2	1,441	106.2	28,069	37.7	4,656	119.9	52,884	37.5	6,098	113.0
営業利益	2,987	4.5	-298	90.9	3,355	4.5	-368	90.1	6,342	4.5	-666	90.5
経常利益	3,019	4.5	-250	92.3	3,104	4.2	-520	85.7	6,123	4.3	-770	88.8
親会社株主に帰属する当期(四半期・中間)純利益	2,090	3.1	90	104.5	1,824	2.5	-404	81.8	3,915	2.8	-314	92.6

単位:百万円・%	3Q				第3四半期累計			
	実績	売上比	対前期		実績	売上比	対前期	
			差額	前期比			差額	前期比
売上高	70,225	100.0	5,689	108.8	211,365	100.0	14,293	107.3
売上総利益	25,285	36.0	3,060	113.8	76,549	36.2	7,762	111.3
営業収入	4,066	5.8	168	104.3	12,030	5.7	898	108.1
営業総利益	29,352	41.8	3,229	112.4	88,579	41.9	8,660	110.8
販売費及び一般管理費	27,842	39.6	3,159	112.8	80,727	38.2	9,257	113.0
営業利益	1,510	2.2	69	104.8	7,852	3.7	-597	92.9
経常利益	1,377	2.0	-3,026	31.3	7,500	3.5	-3,796	66.4
親会社株主に帰属する当期(四半期・中間)純利益	689	1.0	-2,047	25.2	4,604	2.2	-2,362	66.1

外食 損益計算書

単位:百万円・%	1Q				2Q				上期			
	実績	売上比	対前期		実績	売上比	対前期		実績	売上比	対前期	
			差額	前期比			差額	前期比			差額	前期比
売上高	14,751	100.0	1,303	109.7	14,861	100.0	1,692	112.8	29,612	100.0	2,996	111.3
売上総利益	6,930	47.0	107	101.6	6,930	46.6	347	105.3	13,860	46.8	455	103.4
販売費及び一般管理費	5,703	38.7	534	110.3	5,621	37.8	554	110.9	11,324	38.2	1,088	110.6
営業利益	1,227	8.3	-426	74.2	1,309	8.8	-206	86.4	2,536	8.6	-632	80.0
経常利益	1,289	8.7	-428	75.0	1,347	9.1	-207	86.7	2,636	8.9	-636	80.6
親会社株主に帰属する当期(四半期・中間)純利益	795	5.4	-312	71.8	970	6.5	30	103.2	1,765	6.0	-282	86.2

単位:百万円・%	3Q				第3四半期累計			
	実績	売上比	対前期		実績	売上比	対前期	
			差額	前期比			差額	前期比
売上高	15,188	100.0	1,063	107.5	44,800	100.0	4,059	110.0
売上総利益	7,131	47.0	386	105.7	20,992	46.9	842	104.2
販売費及び一般管理費	5,923	39.0	261	104.6	17,247	38.5	1,350	108.5
営業利益	1,208	8.0	125	111.5	3,744	8.4	-507	88.1
経常利益	1,265	8.3	122	110.7	3,902	8.7	-513	88.4
親会社株主に帰属する当期(四半期・中間)純利益	700	4.6	-27	96.2	2,466	5.5	-310	88.8

セグメント別 営業収益(売上高+営業収入)及び営業利益



単位:百万円・%	1Q				2Q				上期			
	実績		前期比		実績		前期比		実績		前期比	
	営業収益	営業利益	営業収益	営業利益	営業収益	営業利益	営業収益	営業利益	営業収益	営業利益	営業収益	営業利益
小売事業	65,821	1,870	101.6	89.4	73,414	2,332	112.2	82.4	139,235	4,202	106.9	85.4
卸売事業	1,055	129	79.4	49.8	1,008	107	97.5	117.8	2,064	236	87.3	67.5
外食事業	14,754	1,309	109.7	75.8	14,866	1,275	112.8	84.6	29,621	2,585	111.3	79.9
不動産事業	3,579	828	108.5	104.3	3,669	898	107.6	107.2	7,248	1,727	108.0	105.8
その他※1	272	19	109.5	145.2	274	26	109.0	125.3	547	46	109.2	133.1
連結	85,484	4,214	102.9	85.3	93,232	4,664	111.9	89.0	178,716	8,878	107.4	87.2

単位:百万円・%	3Q				第3四半期累計			
	実績		前期比		実績		前期比	
	営業収益	営業利益	営業収益	営業利益	営業収益	営業利益	営業収益	営業利益
小売事業	69,326	243	109.2	236.6	208,562	4,446	107.7	88.5
卸売事業	978	152	91.8	104.5	3,042	388	88.7	78.3
外食事業	15,194	1,332	107.5	120.7	44,815	3,917	110.0	90.3
不動産事業	3,688	929	102.7	98.9	10,937	2,656	106.2	103.3
その他※1	292	36	114.4	230.0	839	82	111.0	163.3
連結	89,480	2,718	108.4	107.7	268,196	11,597	107.7	91.3

※1 その他:フィットネス事業

※2 連結消去については記載を省略

小売事業 品目別売上高

単位:百万円・%	1Q			2Q			上期		
	売上高	前期比	構成比	売上高	前期比	構成比	売上高	前期比	構成比
ホームセンター部門計	63,406	101.7	100.0	69,361	110.3	100.0	132,768	106.1	100.0
建築関連資材・及びDIY関連	21,079	97.9	33.2	21,551	100.2	31.1	42,631	99.1	32.2
リフォームサービス	5,170	165.5	8.2	5,348	155.7	7.7	10,519	160.3	7.9
家庭用品	17,386	98.8	27.4	19,697	101.1	28.4	37,084	100.0	27.9
カー・レジャー用品	6,053	96.4	9.5	7,065	106.8	10.2	13,119	101.8	9.9
園芸用品	7,708	98.2	12.2	5,360	101.0	7.7	13,069	99.3	9.8
ペット	5,809	100.8	9.2	10,114	160.6	14.6	15,923	132.0	12.0
その他※1	198	109.9	0.3	222	104.0	0.3	420	106.7	0.3
その他小売部門※2	2,099	93.4		3,774	160.7		5,874	127.8	

単位:百万円・%	3Q			第3四半期累計		
	売上高	前期比	構成比	売上高	前期比	構成比
ホームセンター部門計	65,145	106.9	100.0	197,913	106.3	100.0
建築関連資材・及びDIY関連	20,942	99.2	32.2	63,573	99.1	32.1
リフォームサービス	5,702	102.2	8.8	16,221	133.6	8.2
家庭用品	17,681	100.8	27.1	54,765	100.3	27.7
カー・レジャー用品	6,214	108.2	9.5	19,334	103.7	9.8
園芸用品	4,712	97.4	7.2	17,782	98.8	9.0
ペット	9,696	162.8	14.9	25,620	142.2	12.9
その他※1	194	104.1	0.3	615	105.9	0.3
その他小売部門※2	3,866	167.3		9,740	141.0	

※1 その他:FCロイヤリティ等

※2 その他小売部門:食品館、アート&クラフト専門店、インターネット事業、海外店舗

※ 今期より品目を一部変更しました(前期比も組換後で比較)

■ 小売事業 既存店・全店

単位:%		3月	4月	5月	1Q	6月	7月	8月	2Q	上期
既存店	売上高	101.2	95.6	99.9	98.9	99.2	101.6	96.0	99.0	98.9
	客数	98.1	93.2	96.4	95.8	95.9	98.7	94.2	96.3	96.1
	客単価	103.2	102.6	103.6	103.2	103.4	102.9	102.0	102.8	103.0
全店売上高		98.8	94.3	102.0	98.4	103.4	104.6	101.6	103.3	100.8

		9月	10月	11月	3Q	12月	1月	2月	4Q	下期	通期
既存店	売上高	96.9	100.2	100.5	99.3	97.3			97.3	98.8	98.9
	客数	94.2	95.4	97.2	95.6	95.1			95.1	95.6	95.9
	客単価	102.8	105.1	103.5	103.8	102.4			102.4	103.3	103.1
全店売上高		102.4	102.1	103.4	102.6	101.3			101.3	102.2	101.4

■ 小売事業 既存店 エリア別

単位:%	1Q	2Q	3Q	累計
北海道	96.5	98.8	97.9	97.7
東北	97.3	99.3	98.3	98.3
関東	97.8	99.5	98.8	98.7
甲信越	103.6	100.4	100.0	101.3
北陸	100.3	99.1	101.0	100.1
東海	99.5	99.1	101.6	100.0
近畿	97.5	93.0	97.5	95.9
九州	102.8	106.3	104.5	104.6

■ 外食事業 既存店・全店

単位:%		1月	2月	3月	1Q	4月	5月	6月	2Q	上期
既存店 かつや	売上高	102.2	99.9	102.0	101.4	106.9	114.1	100.7	107.3	104.3
	客数	96.9	96.2	97.6	96.9	100.7	109.8	96.2	102.3	99.5
	客単価	105.5	103.9	104.5	104.6	106.1	103.9	104.7	104.8	104.7
全店売上高		106.6	104.8	106.7	106.1	110.1	113.8	104.7	109.6	107.8

		7月	8月	9月	3Q	10月	11月	12月	4Q	下期	通期
既存店 かつや	売上高	102.1	104.4	98.0	101.6	100.8	104.8	99.2	101.5	101.6	102.9
	客数	97.5	100.9	95.5	98.1	97.4	100.3	96.4	98.0	98.0	98.8
	客単価	104.7	103.5	102.6	103.6	103.5	104.5	102.9	103.6	103.6	104.1
全店売上高		107.4	107.4	102.5	105.9	104.5	109.0	103.8	105.7	105.8	106.8