



第49期 株主通信

2017年2月21日～2018年2月20日



一店舗巨大主義 + 変化対応業

アークランドサカモトは
「お客様に圧倒的に支持される店舗づくり」を
第一として取組んでまいります。



株主の皆様におかれましては、平素より格別のご高配とご支援を賜り、厚く御礼申し上げます。

ここに、当社第49期(2017年2月21日から2018年2月20日まで)の事業概況やその取組み及び成果等につきまして、ご報告させていただきます。

当期におけるわが国経済は、雇用・所得環境や企業収益の改善等を背景に、景気は緩やかな回復基調で推移しました。一方で、海外経済の不確実性や金融資本市場の変動の影響が懸念され、先行きは依然として不透明な状況が続いております。当社グループの主力であるホームセンター業界におきましては、異業種を含めた競争の激化が継続しており、依然として厳しい環境が続いております。

このような環境下、当社グループの当連結会計年度における売上高は1,052億32百万円(前期比2.1%増)、営業利益は93億93百万円(同6.2%増)、経常利益は100億37百万円(同4.8%増)、親会社株主に帰属する当期純利益は54億8百万円(同8.0%増)となりました。

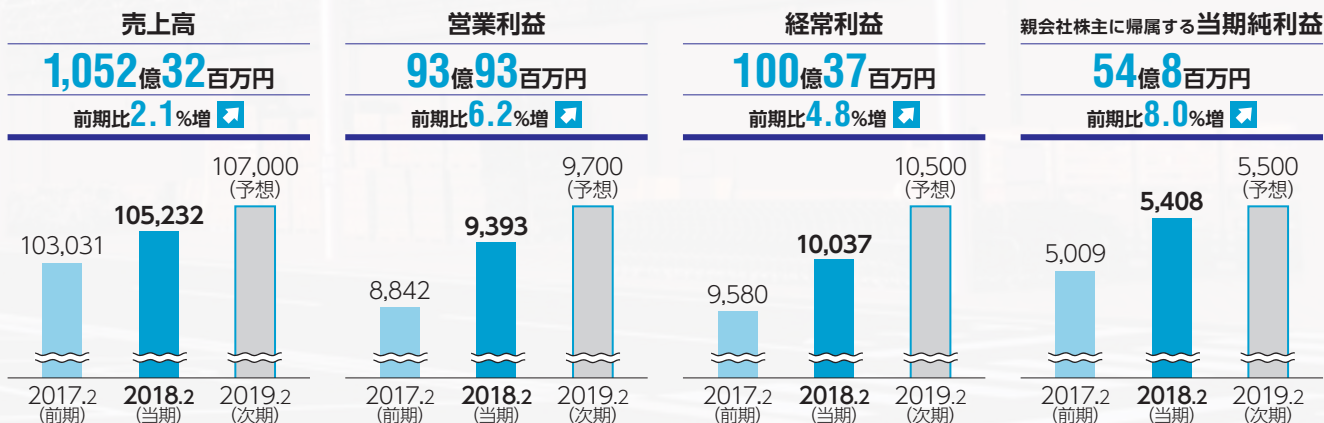
期末配当につきましては、2018年5月10日開催の第49回定時株主総会において、長期的に安定した配当を行うことを重視するとともに、利益水準や配当性向、企業価値向上のための内部留保とのバランスを考慮して、1株につき15円とし、その支払開始日を同年5月11日とすることを決議いたしましたのでご了承の程お願い申し上げます。

当社を取り巻く環境は、今後さらに厳しさを増すものと思われませんが、なお一層業容の拡大と効率化に努め、競争力を強化して業績の向上と経営の安定化を図ってまいり所存でございます。

株主の皆様におかれましては、今後とも格別のご理解とご支援を賜りますようお願い申し上げます。

代表取締役社長 **坂本 雅俊**

決算ハイライト (単位:百万円)





当期の事業概況

小売事業の売上高は679億47百万円(前期比0.9%減)、営業利益は35億97百万円(同6.9%増)となりました。

売上高

679億47百万円

前期比**0.9%減** ▼

営業利益

35億97百万円

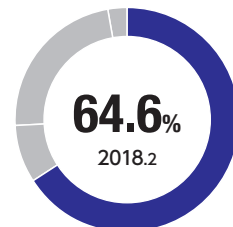
前期比**6.9%増** ▲

売上高(単位:百万円)

68,574 **67,947**

2017.2 2018.2

売上高構成比



ホームセンター部門



事業内容

「ホームセンタームサシ」、「スーパーセンタームサシ」及び「ムサシプロ」等の経営を行っております。

ホームセンター部門の売上高は、617億64百万円(前期比1.4%減)となりました。前期6月のホームセンタームサシ上田店、5月のニコペット与野店及び11月の住デポ厚木店のオープンが寄与した一方で、既存店売上高については、季節商品の好調な販売があったものの、天候の影響により前期比2.7%減となったことによるものです。

売上高

617億64百万円 前期比**1.4%減** ▼

店舗数

43店舗

その他小売部門



事業内容

アート&クラフト専門店として「アークオアシス」、食品専門店として「ムサシ食品館」、インターネット通販の経営を行っております。

その他小売部門の売上高は5月にアークオアシス堺鉄砲町店が閉店したものの、前期9月のアークオアシス京都駅前店及び3月のアークオアシス大麻店のオープンが寄与したことにより、61億82百万円(前期比4.1%増)となりました。

売上高

61億82百万円 前期比**4.1%増** ▲

店舗数

8店舗



卸売事業



事業内容

DIY関連用品・園芸用品等の販売を行っております。

売上高

79億40百万円

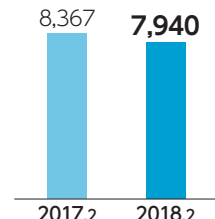
前期比5.1%減

営業利益

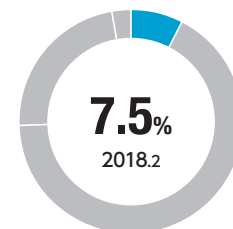
7億83百万円

前期比12.7%減

売上高 (単位:百万円)



売上高構成比



当期の事業概況

卸売事業の売上高は79億40百万円(前期比5.1%減)、営業利益は7億83百万円(同12.7%減)となりました。



外食事業



事業内容

とんかつ専門店「かつや」を主力とした飲食店の経営等を行っております。

売上高

265億41百万円

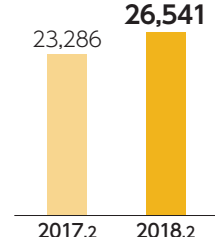
前期比14.0%増

営業利益

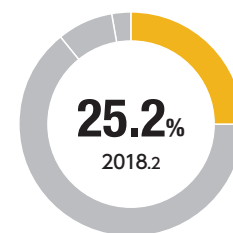
37億62百万円

前期比12.3%増

売上高 (単位:百万円)



売上高構成比



当期の事業概況

外食事業は、主力のとんかつ専門店「かつや」(国内・海外)のFCを含む店舗数が今年度純増33店舗の407店舗となり、「からやま」・「からあげ縁」も純増19店舗の59店舗となりました。その結果、売上高は265億41百万円(前期比14.0%増)、営業利益は37億62百万円(同12.3%増)となりました。



不動産事業



事業内容

不動産の賃貸を行っております。

売上高

28億2百万円

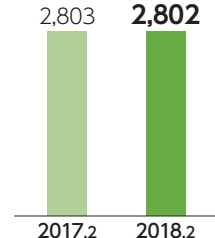
前期比0.0%減

営業利益

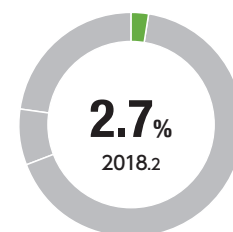
12億27百万円

前期比1.8%増

売上高 (単位:百万円)



売上高構成比



当期の事業概況

不動産事業の売上高は前期ほぼ同額の28億2百万円、営業利益は12億27百万円(前期比1.8%増)となりました。

◆ 連結貸借対照表(要旨)

(単位：百万円)

	前期 2017.2.20現在	当期 2018.2.20現在
資産の部		
流動資産	30,668	32,326
現金及び預金	9,993	14,777
その他	20,674	17,548
固定資産	56,668	58,517
有形固定資産	39,647	41,407
無形固定資産	2,179	2,248
投資その他の資産	14,840	14,860
資産合計	87,336	90,843
負債の部		
流動負債	11,986	10,657
固定負債	6,046	5,595
負債合計	18,032	16,252
純資産の部		
株主資本	60,798	65,143
その他の包括利益累計額	1,904	1,946
非支配株主持分	6,600	7,500
純資産合計	69,303	74,590
負債純資産合計	87,336	90,843

Check Point

資産、負債及び純資産の分析

総資産は前期末と比較して現金及び預金が増加したことなどにより、908億43百万円となりました。負債は前期末と比較して長短借入金が減少したことなどにより162億52百万円となりました。純資産は前期末と比較して利益剰余金が増加したことなどにより745億90百万円となりました。

経営成績の分析

前期から引き続き外食事業が好調に推移したことから、売上高は前期より2.1%増加の1,052億32百万円、営業利益は6.2%増加の93億93百万円、経常利益は4.8%増加の100億

◆ 連結損益計算書(要旨)

(単位：百万円)

	前期 2016.2.21～2017.2.20	当期 2017.2.21～2018.2.20
売上高	103,031	105,232
売上原価	64,999	65,754
売上総利益	38,031	39,478
販売費及び一般管理費	29,189	30,085
営業利益	8,842	9,393
営業外収益	758	666
営業外費用	19	22
経常利益	9,580	10,037
特別利益	155	29
特別損失	512	346
税金等調整前当期純利益	9,223	9,719
法人税等合計	3,221	3,194
非支配株主に帰属する当期純利益	991	1,116
親会社株主に帰属する当期純利益	5,009	5,408

◆ 連結キャッシュ・フロー計算書(要旨)

(単位：百万円)

	前期 2016.2.21～2017.2.20	当期 2017.2.21～2018.2.20
営業活動によるキャッシュ・フロー	8,546	9,549
投資活動によるキャッシュ・フロー	△ 4,315	△ 774
財務活動によるキャッシュ・フロー	△ 398	△ 3,991
現金及び現金同等物に係る換算差額	△ 2	0
現金及び現金同等物の増減額	3,830	4,784
現金及び現金同等物の期末残高	9,993	14,777

37百万円、親会社株主に帰属する当期純利益は8.0%増加の54億8百万円となりました。

連結キャッシュ・フローの分析

営業CFは95億49百万円の獲得、投資CFは有形固定資産の取得などにより△7億74百万円、財務CFは配当金の支払いなどにより△39億91百万円となりました。以上により、当期末における現金及び現金同等物は、前期末と比較して47億84百万円増加し、147億77百万円となりました。

◆ 会社概要

商号 アークランドサカモト株式会社
(ARCLAND SAKAMOTO CO.,LTD.)
本社所在地 新潟県三条市上須頃445番地
設立 1970年7月1日
資本金 64億6,299万円
従業員数 1,082名
ほかに準社員、嘱託社員及びパートタイマーの当期の月当たり平均人員1,598名(1日8時間換算)
事業内容 「ホームセンタームサシ」の経営
DIY関連商品の卸売

◆ 役員 (2018年5月10日現在)

代表取締役会長(CEO)	坂本 勝司
代表取締役社長(COO)	坂本 雅俊
常務取締役	染谷 寿祐
常務取締役	星野 宏之
取締役	松岡 実
取締役	志田 光明
取締役(社外)	岩淵 浩
取締役(社外)	大室 康一
常勤監査役	宮島 亜佐夫
監査役(社外)	木村 敏明
監査役(社外)	田邊 正喜

◆ 株式の状況

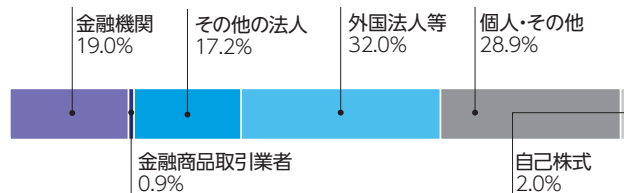
発行可能株式総数 100,000,000株
発行済株式の総数 41,381,686株
株主数 2,238名

◆ 大株主

株主名	所有株式数 (株)	持株比率 (%)
有限会社武蔵	3,863,300	9.52
アークランドサカモト取引先持株会	2,048,948	5.05
坂本 勝司	1,798,354	4.43
坂本 洋司	1,563,754	3.85
坂本 晴彦	1,358,524	3.34
日本トラスティ・サービス信託銀行株式会社(信託口)	1,294,400	3.19
ザ チェース マンハッタン バンク 385036	1,253,420	3.09
アークランドサカモト従業員持株会	1,150,948	2.83
日本マスタートラスト信託銀行株式会社(信託口)	1,105,100	2.72
ステート ストリート バンク アンド トラスト カンパニー	981,370	2.41

(注)持株比率は、自己株式(823,948株)を控除して計算しております。

◆ 所有者別株式状況



株主メモ

事業年度 毎年2月21日から翌年2月20日まで
定時株主総会 毎事業年度終了後から3ヶ月以内
基準日 定時株主総会 毎年2月20日
期末配当金 毎年2月20日
中間配当金 毎年8月20日
その他必要のあるときには、あらかじめ公告いたします。
公告掲載方法 電子公告により行います。
<http://www.arcland.co.jp/>
やむを得ない事由により電子公告ができない場合は、日本経済新聞に掲載して行います。

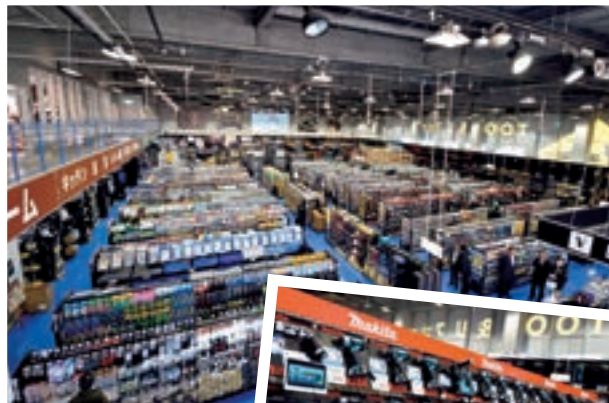
単元株式数 100株
株主名簿管理人 東京都中央区八重洲一丁目2番1号
みずほ信託銀行株式会社
各種お問合せ先 (郵便物送付先) 〒168-8507 東京都杉並区和泉二丁目8番4号
みずほ信託銀行株式会社 証券代行部
(電話照会先) ☎ 0120-288-324(フリーダイヤル)
取次所 みずほ信託銀行株式会社 全国各支店

TOPICS

プロショップ関東初出店！

新店舗 「住DEPOT厚木店」

2017年11月29日に神奈川県厚木市にプロショップ
関東進出1号店としてオープンしました。
工具&リフォームの専門店として、
プロ目線の厳選した品揃えで業者の
皆様に応援いたします。
朝6:15より営業なので、現場に行く前
にお買い物ができ、プロの仕事をサポートする
サービスも満載です。



DATA

店舗名	住DEPOT厚木店
所在地	神奈川県厚木市林1丁目15-6
電話	046-240-1950
営業時間	月曜～土曜 6:15～20:00
	日曜 9:00～19:00
駐車台数	50台

アークランド サカモト 株式会社

住所 > 〒955-8501 新潟県三条市上須頃445番地
TEL > 0256(33)6000(代表)
URL > <http://www.arcland.co.jp/>



この冊子は環境保全
のため、FSC®認証紙
を使用しています。