

報道関係各位

「スーパービバホーム蕨錦町店」3月10日（水）オープン ～2箇所目となる既存GMSからの業態転換～

株式会社ビバホーム（社長:渡邊修、本社:さいたま市浦和区）は、「スーパービバホーム蕨錦町店」を3月10日（水）にオープンいたします。

■スーパービバホーム蕨錦町店 2021年3月10日オープン

スーパービバホーム蕨錦町店は住まいと暮らしの専門店として、地域の皆様の“安心・安全で快適な暮らし”を応援する商品とサービスを提供します。

取り扱う商品は「資材館」のリフォーム資材から、「生活館」の日用品・家庭用品・ペット・ガーデン等まで多岐にわたる約10万点の商品を豊富に品揃えしております。

また、自然災害が頻発する昨今の状況を鑑み、LCP※を提案する防災用品コーナーを充実させながらも、商品の提案にとどまらず、地域の皆様の災害時拠点としての役割を担う設備を備えています。

店舗には非常用自家発電機及び、非常用給水設備を設けており、停電下には資材・生活物資の提供をするとともにお客様向けの充電サービスを行い、断水下においては飲料水の提供およびトイレの開放を行います。

※LCP（Life continuity planning:生活継続計画、災害が起こっても普段通りの生活を維持できるように日頃から各家庭で備えておくこと。）

■ビバモール蕨錦町（第1期：2021年3月10日オープン、第2期：2021年4月オープン予定）

「ビバモール蕨錦町」は既存GMS※の一棟すべてを当社がプロデュースし、魅力を向上させた“生活に密着した新しい商店街”です。第1期には核テナントとなるスーパービバホームに加え、ドラッグストア等の日常使いを中心とした専門店をオープンし、第2期には約30の専門店をオープンします。

第1期、第2期の合計約40の専門店が集い、専門店以外にも、お子様が安心して遊べる広場、お買い物の待ち合わせ・休憩スペースを備え、地域の皆様に日々快適なお買い物を楽しんでいただける施設を目指します。

※GMS（General merchandise store）

【店舗イメージ】



【店舗概要】

店舗名称：スーパービバホーム蕨錦町店
所在地：〒335-0005
埼玉県蕨市錦町1丁目12番1号
電話番号：048-434-3411（ホームセンター代表）
総売場面積：スーパービバホーム蕨錦町店 約7,980㎡
 ビバモール蕨錦町 約15,110㎡
駐車場台数：約1,800台
営業時間：
① 3月10日（水）～3月31日（水）
 全館：10:00-20:00
② 4月1日（木）～
 資材館：6:30-20:00
 生活館：10:00-20:00

URL：

https://www.vivahome.co.jp/warabi_nishikicho_svh/
※2月26日より公開

【アクセスマップ】



【スーパービバホーム蕨錦町店の特徴】

■安心・安全の暮らしを提案するとともに、地域の災害時拠点となる

当社が注力する防災売場では、LCP（Life Continuity Planning:生活継続計画）をコンセプトにした商品を幅広く提案するとともに、店舗の災害対応設備として非常用自家発電機及び非常用給水設備を備え、万が一の災害時拠点として地域住民の皆様の“安心・安全な暮らし”をサポートします。

売り場イメージ

地震、台風、洪水等の一次災害対策商品に加えて、ライフラインストップによる二次災害の備えとなる商品を災害種類ごとに分かりやすく展開。加えて防犯用品も展開し、住まいの安心・安全をトータルで提案。



※写真はイメージです

ビバホーム独自のオリジナル商品も多数（一例）

吸水式 土のう袋



水はふくらむ 吸水式 土のう袋

土砂がいない吸水式の土のうです。水を吸収して急速に膨張するため収納性に優れ、災害時の緊急対策に役立ちます。

タテ揺れに強い家具転倒防止ポール



パネのチカラで 家具の重心を安定させる！

タテ揺れに強い 家具転倒防止ポール

内蔵のパネが揺れを吸収し縦方向の揺れにも強い家具転倒防止ポールです。

自動車用インバーター



自動車用インバーター

備えあれば患いなし！ 普段からでも使用できる！

車の12Vの電圧をAC100Vに変換します。大型のインバーターなので、スマートフォン・パソコンの充電はもちろん、家電製品も使用できます。

プラグ窓ガード



強風による飛来物から窓を守り割れにくくします。バンドでサッシに固定するだけなので、壁に穴あけをせずに簡単に取り付けができます。

非常用自家発電設備と非常用給水設備

店舗には非常用自家発電機及び、非常用給水設備を設けており、停電下には店舗を稼働させ、資材・生活物資の提供をするとともに、お客様向けの充電サービスを行い、断水下においては飲料水の提供およびトイレの開放を行います。

災害時充電サービス



災害時給水サービス



※写真はイメージです。

■ニューノーマルにおけるライフスタイルのニーズに応える商品

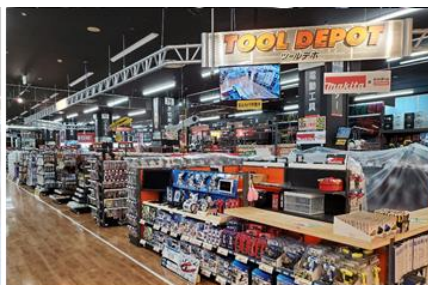
<p>センサー式ノンタッチペール</p> <p>自動開閉の蓋付きたか 安心、清潔!</p> <p>センサー式 ノンタッチ ペール</p> <p>らくらく 全自動!</p> <p>全自動センサー搭載のノンタッチペール。自動で開閉するのでフタに触れずに衛生的です。</p> <p>サイズは家庭向けの10Lタイプと、業務用の42Lをラインナップしています。</p>	<p>オートディスペンサー</p> <p>液体ソープ用</p> <p>泡ソープ用</p> <p>除菌75%以上</p> <p>センサー式 ソープディスペンサー</p> <p>センサー式 アルコール噴霧器</p> <p>手をかざすとセンサーで中身の液が自動的に出てくるディスペンサーです。プッシュしたり、洗剤をとったりする手間がなくて衛生的です。液体と泡のソープディスペンサー2種に加え、アルコール噴霧器1種の計3種ラインナップしています。</p>	<p>UVライト除菌ケース</p> <p>UVライト 除菌 CASE</p> <p>マスク、スマートフォン、イヤホン、時計等の小物をUVライトで除菌できます。モバイルバッテリーを電源として利用できるので持ち運びしてどこでも使用できます。</p> <p>※UV照射により除菌効果は期待できますが、全ての菌、ウイルスを除去できるわけではありません</p>	<p>パーテーション</p> <p>アクリル製パーテーション（左）アクリル板の仕切りで、咳・くしゃみによるウイルスの飛沫感染予防に。間仕切りパーツセット（右）設置場所のサイズに合わせて簡単に天井吊り取付ができる、簡易的な飛沫対策間仕切り作成セットです。</p>
---	--	---	---

■資材館 プロフェッショナルのニーズにワンストップで対応する「総合建材供給センター」

資材館では、建築用資材をはじめ、配管材・内装材・塗料・リフォーム部材等と作業用工具、パーツ類といった、プロが使用する数々の商品を提供します。また、商品の十分な在庫量を確保するとともにフォークリフトやホイストクレーンでの積み込みサービスも行い、年間を通じてプロのお客様に資材を提供できる体制を整えています。



木材・建築資材
安心の在庫量と価格でプロの資材調達をサポートします。



工具 ツールデポ
大工道具をはじめ、電動工具やパーツ等も種類豊富に取り扱う工具の専門店です。



ワーキングスタイル
プロの要求を満たす品質の商品ラインナップと幅広いサイズ展開をしています。

※写真はイメージです

■生活館

生活館では、暮らしを豊かにする商品を多数取り揃えています。

一般から業務用まで普段の生活に欠かせない日用品や家庭用品などのほか、ペット関連コーナーやジャングルをイメージしたインテリアガーデニングコーナーなど、非日常を演出したコーナー展開を行なっています。



インテリアガーデニング
多種多様な植物やおしゃれな小物が満載。ジャングルで探検をしているような感覚でお買い物を楽しめます。



ペット
ペットの高年齢化に柔らかいおやつも充実。大切なペットとの暮らしに欠かせないフードや用品を豊富に取り揃えています。



家庭用品
キッチン関連では一般向けはもちろん、業務用の調理器具まで広く取り揃えています。

※写真はイメージです

【ビバモール蕨錦町 専門店のご案内】

「ビバモール蕨錦町」は住まいと暮らしの専門店としてプロ向け資材から生活用品を幅広く取り扱うホームセンタースーパービバホームを核とした約 40 の日常使いの専門店からなるモールとなる予定です。“生活に密着した新しい商店街”をコンセプトに、日常使いに最適で地域にとって欠かせないモールを目指します。

業種	屋号	オープン日
ホームセンター	スーパービバホーム	ビバモール第一期 2021年3月10日
飲食	ドトールコーヒーショップ	
ドラッグストア	ココカラファイン	
クリーニング	ホワイト急便	
リペア	ウインリペア	
宝くじ	チャンスセンター	
A T M	セブン銀行	
スーパーマーケット	ヤオコー	2021年3月中旬
アウトドア	CAMP GEAR	ビバモール 第二期 2021年4月予定
100円ショップ	ダイソー	
アパレル	ハニーズ	
買取	買取専門店 大吉	
アミューズメント	モーリーファンタジー	
飲食	マクドナルド	
飲食	ケンタッキーフライドチキン	
飲食	サーティーワンアイスクリーム	
保険	保険クリニック	
ヘアカット	クイックカットBB	
美容室	ICH・GO	
上記のほか約20の専門店		

【埼玉県内のビバホーム】

スーパービバホーム蕨錦町店の出店で埼玉県内のビバホームは 19 店舗となりました。（うちビバモールは 6 箇所）

店舗名	所在地	オープン	ビバモール
スーパービバホーム蕨錦町店	埼玉県蕨市錦町	2021年3月	○
スーパービバホーム東松山モール店	埼玉県東松山市神明町	2020年3月	○
スーパービバホーム本庄店	埼玉県本庄市中央	2019年11月	○
スーパービバホーム西川越店	埼玉県川越市大字小室	2016年12月	
スーパービバホームさいたま新都心店	埼玉県さいたま市浦和区上木崎	2014年12月	○
スーパービバホーム春日部店	埼玉県春日部市下柳	2014年3月	
スーパービバホーム岩槻店	埼玉県さいたま市岩槻区府内	2012年12月	
スーパービバホーム深谷店	埼玉県深谷市上柴町東	2012年3月	
ビバホーム志木店	埼玉県志木市柏町	2011年2月	
スーパービバホーム狭山日高インター飯能店	埼玉県飯能市大字芦荻場字中原	2007年6月	
スーパービバホーム加須店	埼玉県加須市下高柳	2006年10月	○
スーパービバホーム三郷店	埼玉県三郷市ピアラシティー	2005年5月	
スーパービバホーム埼玉大井店	埼玉県ふじみ野市西鶴ヶ岡	2004年11月	○
ビバホーム東松山インター店	埼玉県東松山市大字石橋	2004年4月	
スーパービバホーム鴻巣店	埼玉県鴻巣市大字箕田	2003年6月	
ビバホーム浦和さいど店	埼玉県さいたま市緑区道祖土	2002年7月	
ビバホーム日高店	埼玉県日高市大字鹿山	2002年7月	
ビバホーム草加店	埼玉県草加市谷塚仲町	1981年10月	
ビバホーム上尾店	埼玉県上尾市上	1977年11月	

【会社概要】

株式会社ビバホームは、プロフェッショナルから一般生活者の方々まで、多くの皆さまの住生活にかかわる商品を取り扱う住まいと暮らしの専門店としての「ホームセンター」の実現を目指し、事業を展開しております。

私たちの住まいと暮らしは新築大量供給と消費の時代を経て、住み慣れた家をリモデル・リフォームし、より快適な機能性を重視した住まいへ変革する時代となっております。当社は時代と環境の変化に対応し、住まいと暮らしの困りごとを解決するソリューション企業、そして常により豊かな住生活を提案する企業でありたいと考えています。

同時に、社会の一員としての責務を果たし、透明性の高い経営体質による ESG 経営に重点をおき、企業価値向上を目指してまいります。

会社名	株式会社ビバホーム VIVA HOME CORPORATION
代表者	代表取締役社長兼CEO 渡邊 修
本社所在地	埼玉県さいたま市浦和区上木崎 1 丁目 13 番 1 号 (〒330-8671) Tel : 048-610-0610
設立年月日	1977 年 4 月 1 日
資本金	80 億円
売上高	1,885 億 6 百万円 (2020 年 3 月期)
事業内容	カー用品、大工資材用品、園芸用品、ペットおよびペット用品、家庭日用品、インテリア用品、家庭電器製品、文房具、レジャー用品、スポーツ用品、時計、エクステリア用品、住宅設備機器等の総合小売業および住宅リフォーム
店舗数	スーパービバホーム蕨錦町店の開店により、「スーパービバホーム」は 58 店舗となり、「ビバホーム」、「ヴィンテージ」、「ハウスデコ」、「キャンプギア」と合せた総店舗数は 107 店舗（うちビバモールは 19 箇所）となります。（2021 年 3 月 10 日時点）

お問い合わせ先

I R 広報室 TEL : 070-3161-8983 (小林) 070-3192-5605 (渡部)