

スーパービバホーム八王子多摩美大前店 9月21日（水）オープン

～総合生活提案型ショッピングスクエアの核テナントとして先行オープン～

アークランズ株式会社（社長：坂本晴彦、本社：新潟県三条市）は、「スーパービバホーム八王子多摩美大前店」を9月21日（水）にオープンいたします。

■アークランズとヤマダホールディングスの共同開発店舗二号店

当該施設は2021年9月21日に公表したアークランズとヤマダホールディングスの共同開発店舗の二号店（一号店は愛知県のスーパービバホーム一宮店：2022年2月オープン）です。お客様の生活をワクワクさせる「総合生活提案型スクエア」をコンセプトに、広々としたスペースに、業種を超えた専門店が集まり、プロフェッショナルな従業員が丁寧に対応。日々の暮らしをより豊かに彩るためのすべてを揃えたショッピングスクエアを目指します。



所在地：〒192-0375 東京都八王子市鎌水2丁目108番1

入店舗数：16店

総売場面積：約23,800㎡

駐車場台数：999台

駐輪場台数：約150台

URL：http://www.vivahome.co.jp/hachioji_svh

※9/8より閲覧可能

<JR橋本・京王橋本駅ご利用の方>

- ・JR橋本駅北口6番乗場より橋[75]橋[78]多摩美術大学行に乗車、「多摩美大東」下車



● 併設店舗一覧

フロア	業種	テナント名(屋号)	オープン予定日	フロア	業種	テナント名(屋号)	オープン予定日
1階	ホームセンター	スーパービバホーム	9月21日	2階	宝くじ	大黒天宝くじ	9月21日以降 順次開店
1階	ペットショップ	NICO PET	9月21日	2階	クレープ	マリオンクレープ	
2階	リフォーム	アークホーム	9月21日	2階	ベーカリー	アイグラン	
2階	手芸とクラフトの店	アークオアシス	9月21日	2階	美容室	イレブンカット	
2階	クリーニング	MAXクリーニング	9月28日	2階	買取	買取専門いちふじ	
2階	英語教室	BE studio	9月28日	2階	理容室	QBハウス	
2階	大型家電	ヤマダデンキテックランド	9月21日以降 順次開店	2階	写真館	薬師スタジオ	
2階	食品スーパー	ヤオコー		2階	歯科	(仮)やりみず歯科	

● スーパービバホーム八王子多摩美大前店について

スーパービバホーム八王子多摩美大前店は住まいと暮らしの専門店として、建築業界のプロフェッショナルから一般消費者まで、住まいのリフォームやより豊かなライフスタイルの実現を支援します。

取り扱う商品は「資材館」のリフォーム資材・農業資材から、「生活館」の日用品・家庭用品・ペット・ガーデン等まで多岐にわたるおよそ10万点の商品を品揃えする一方、商品の販売のみにとどまらず、100項目を超える便利なサービスの展開にも注力します。

また、自然災害が頻発する昨今の状況を鑑み、LCP※を提案する防災用品コーナーを充実させながらも、商品の提案にとどまらず、地域の皆様の災害時拠点としての役割を担う設備を備えています。

店舗には非常用自家発電機及び非常用給水設備を設けており、停電下には資材・生活物資を提供するとともにお客様向けの充電サービスを行い、断水下においては飲料水の提供及びトイレの開放を行います。

※LCP (Life continuity planning : 生活継続計画、災害が起こっても普段通りの生活を維持できるように日頃から各家庭で備えておくこと)

スーパービバホーム八王子多摩美大前店 概要

店舗名称：スーパービバホーム八王子多摩美大前店

電話番号：042-670-3634（ホームセンター代表）

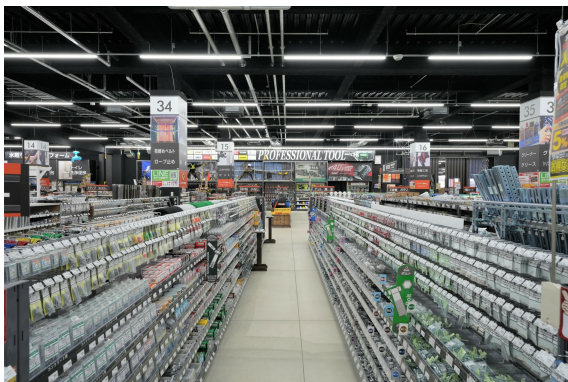
売場面積：約12,000㎡

営業時間：① 9月21日（水）～10月4日（火）全館 9:00-20:00

② 10月5日（水）～ 資材館 6:30-20:00、生活館 9:00-20:00

● スーパービバホーム八王子多摩美大前店の特徴

プロフェッショナルのニーズにワンストップで対応する「総合建材供給センター」資材館



資材館イメージ①



資材館イメージ②

建築資材である木材や鋼材・配管・塗料のほか、ドアやフローリングなどの内装建材、工具や農機具、トイレや洗面台などの住宅設備に至るまで、様々なジャンルのプロの仕事をサポートする商材を取り揃えます。建築資材においては「今必

要な量」を提供できるように十分な在庫量を持ちつつ、小さな部品・パーツは取り寄せも行い、様々なニーズに対応します。

また、早朝からの営業やクレーン、フォークリフトでの積み込み、刈り払い機の刃の交換や耕運機のメンテナンス等、サービス面も充実させ、総合建材供給センターとしての役割を目指します。

取扱商品：木材、鋼材、配管、内装建材、住宅設備機器、電設資材、塗料・接着剤、工具、金物、ワークウェア

サービス：クレーン積み込み、フォークリフト積み込み、壁紙の糊付け、作業着の名入れ、木材のカット加工、大型機械修理、早朝コーヒーサービス(10/5より開始)等

「一般の消費者を含む顧客の日々の暮らしを支える身近な存在」生活館

日用品やキッチン・トイレ用品など生活雑貨の売場では、品質の良い製品を納得価格で豊富に品揃え。またインテリア・家電コーナーでは暮らしの向上に役立つ商品で毎日の生活をサポートいたします。園芸用品を揃えるガーデンセンターでは商品提案だけでなく、専門知識を備えたスタッフがお客様の快適なガーデニングライフを応援します。ペットコーナーには総合ペット専門店 NICO PETを出店し、お客様の大切な家族であるペットに寄り添う様々なサービス体制を整えております。

取扱商品：インテリア、ペット、園芸用品、サイクル、家具・収納、日用品、家電、カー用品、事務店舗用品等

サービス：クロスの切売り、リサイクル家電の引取り、家具組み立て

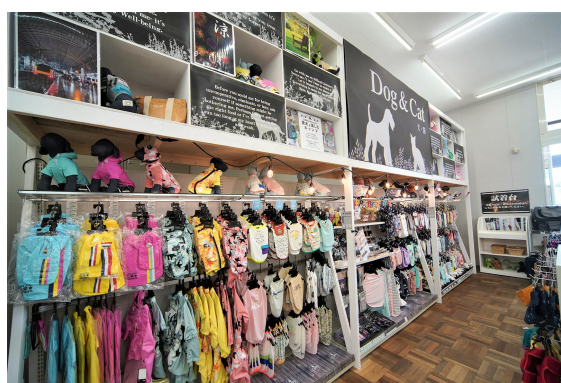
■新たな取り組み

① 包丁研ぎもおこなう包丁専門売場：ビバホームと貝印による包丁専門ショップ「K A I ショップ」を常設し、貝印の包丁販売や包丁研ぎを実施します。

② 「Vivaドラッグ」：薬・健康食品・健康器具等を扱い、総合的な健康を提案します。

③ 「サーモスショップ」：高品質のステンレス製魔法びんでおなじみのサーモスの直営店と同等の品揃え。各種ステンレス製魔法びんやマグカップをはじめ、限定商品や交換用部品等も扱います。

■ペットコーナーには総合ペット専門店 NICO PETを出店



ペットコーナーイメージ

ペットコーナーには、「人と動物が共に幸せに生きる社会の実現」をコンセプトとしたペット専門店「NICO PET」を展開します。

「NICO PET」では、トリミング施設、ペットホテル、動物病院などペットのワンストップサービスを提供するとともに1万点超のペット生体及びペット用品を取り扱います。

充実した飼い主とペットとの幸せを最大化するサービスと商品をお届けします。

取扱商品：ペット生体（犬猫、小動物、鳥類、爬虫類・両生類、観賞魚）及びペット用品全般

サービス：獣医設備、ペットホテル、トリミング、セルフウォッシュ、ペットウォーター

■グリーンのある暮らしを提案 ガーデンコーナー



ガーデンコーナーイメージ①



ガーデンコーナーイメージ②

ガーデンコーナーではグリーンのある暮らしを提案いたします。

切り花、花壇苗、野菜苗、鉢植えはもちろん、植物を長く健康に育てるための土、肥料に加え、ガーデニングの作業をより快適にする散水用品、スコップ、はさみなどの園芸道具を幅広く取り扱います。

またお庭にうつろぎの空間をつくるベンチ、パラソル、敷石、レンガを充実させつつ、室内でもインテリアとしてグリーンを楽しめるように大小様々な観葉植物を取り揃えています。

取扱商品：屋外及び室内植物各種、用土、薬品、肥料、プランター、素焼き鉢、フェンス、ガーデン材、散水用品、園芸道具（スコップ、はさみ・鉋、高枝切等）、園芸機械(一部、資材館での取り扱い)等

サービス：鉢花ラッピング・全国発送、植木の手入れ、庭の芝生張り

● 2階 リフォームコーナー「アークホーム」



ショールームイメージ

リフォームコーナーの「アークホーム」では、経験豊かで専門知識が豊富なスタッフや建築分野の有資格者を配置し、気軽に立ち寄れて安心して相談できるリフォームショールームをご用意しています。

キッチン、バス、洗面化粧台やトイレなどの水廻り工事から、間取り変更、バリアフリーリフォームなどの内装工事、外壁・屋根等の外装工事、エクステリア工事に至るまで、お客様の快適な暮らしを実現するために、様々なリフォームのご要望にお応えします。

● 地域の災害時拠点として災害対策設備を完備

スーパービバホーム八王子多摩美大前店では地域の皆様の災害時拠点となるべく、災害対策設備として非常用発電機及び非常用給水設備を完備しています。

■非常用発電機

非常用発電機は、停電下においても約3日間営業することができ、生活物資や資材の供給を行います。加えて、お客様向けにコンセントを開放し、携帯電話等の充電サービスを行います。

■非常用給水設備

非常用給水設備の貯水タンクには常時およそ20tの飲料水をためています。

災害による断水が起きた時には、お客様向けに飲料水の供給サービス及び、トイレの開放を行います。

- 省エネルギー設備を備えた環境配慮型店舗

スーパービバホーム八王子多摩美大前店は、省エネルギー設備として無水トイレ、LED照明、太陽光発電システムを完備した環境配慮型の店舗です。

- 無水トイレ：無水タイプの小便器を採用することで年間約5.6万tを節水します。
- LED照明：照明をLEDとすることで蛍光灯と比べて、年間約103MWを削減します。
- 太陽光発電システム：太陽光発電システムを採用することで年間約3.6MWを発電します。

- 東京都内の店舗網

店名	所在地	オープン
ビバホーム ビーンズ赤羽店	東京都北区赤羽 1-1-1	2003年04月24日
ビバホーム 奥戸街道店	東京都葛飾区奥戸 2-14-28	2004年04月21日
スーパービバホーム 豊洲店	東京都江東区豊洲 3-4-8	2005年06月30日
ビバホーム 板橋前野店	東京都板橋区前野町 3-37-18	2005年09月01日
ビバホーム 板橋小豆沢店	東京都板橋区小豆沢 3丁目9番4号	2010年11月27日
ビバホーム 足立神明店	東京都足立区神明 2丁目 6番 14号	2016年07月27日
スーパービバホーム 東久留米店	東京都東久留米市上の原 2丁目 2番 35号	2019年02月20日
ビバホーム 豊島5丁目店	東京都北区豊島 4丁目 18番 24号	2019年03月23日
スーパービバホーム 八王子多摩美大前店	東京都八王子市鎌水 2丁目 108番 1	2022年09月21日

- 会社概要

アークランズ株式会社は「くらし、満たす。こころ、満たす。」をスローガンに業界をリードする生活価値提供グループを目指し、ホームセンターのビバホーム、ムサシを核に「住」と「食」に関わる事業を展開します。独自の進化と変化を続ける事で専門性を極め、お客様の「もっとくらしを豊かにしたい」というおもいにお応えします。

商号 : アークランズ株式会社
代表者 : 代表取締役 坂本晴彦
所在地 : 新潟県三条市上須頃445番地 (〒955-8501)
創業 : 1977年4月1日
事業内容 : 小売業、外食事業、卸売事業、リフォーム事業、フィットネス事業、EC事業、不動産事業
資本金 : 6,462百万円
URL : <https://www.arcland.co.jp/>

お問い合わせ先
アークランズ株式会社 IR広報室
TEL: 070-3192-5605 (渡部) 070-3161-8983 (斎木)

当プレスリリースURL
<https://prtimes.jp/main/html/rd/p/000000044.000082655.html>
アークランズ株式会社のプレスリリース一覧
https://prtimes.jp/main/html/searchrlp/company_id/82655